

FIRENZE NEGLI OCCHI DELL'ARTISTA

Scritto da Antonella Burberi

Lunedì 16 Luglio 2012 23:13 - Ultimo aggiornamento Martedì 17 Luglio 2012 09:00

FIRENZE NEGLI OCCHI DELL'ARTISTA da Signorini a Rosai

Galleria D'Arte Moderna, Palazzo Pitti 17 luglio - 28 ottobre 2012

Inaugura domani 17 luglio una nuova mostra a Palazzo Pitti, curata dalla direttrice della Galleria d'arte moderna Simonella Condemi che guida lungo un percorso interpretativo della visione di Firenze tra l'Ottocento e il Novecento, attingendo alle collezioni della Galleria stessa e ad un gruppo di opere tornate dal deposito a lungo termine che le aveva messe a disposizione dell'ex Museo "Firenze com'era".



Telemaco Signorini - Mercato vecchio 1882 - 1884

La mostra allestita dall'Arch. Mauro Linari, che ha posto le opere sopra un rosso corallo, è pensata come una guida della città: è composta dalle vedute fiorentine messe a confronto con le fotografie artistiche di Antonio Quattrone, eseguite prendendo a soggetto gli stessi luoghi proposti dai dipinti.

Ma è anche l'occasione per poter rivedere i luoghi di una Firenze scomparsa: *Il mercato vecchio* dipinto da

Telemaco Signorini,
Il Torrino del Maglio

dipinto da Enrico Markò e i paesaggi che fra ottocento e novecento sono cambiati. Potrebbe anche essere l'occasione - sostiene la Soprintendente Cristina Acidini - per guardare al futuro della splendida Firenze attingendo ad un passato di trasformazioni profonde, viste attraverso gli occhi degli artisti.

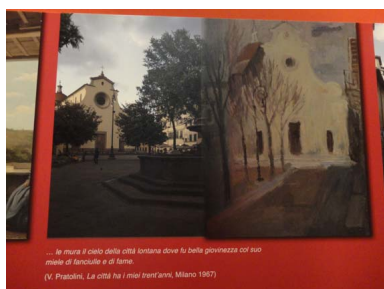
FIRENZE NEGLI OCCHI DELL'ARTISTA

Scritto da Antonella Burberi

Lunedì 16 Luglio 2012 23:13 - Ultimo aggiornamento Martedì 17 Luglio 2012 09:00



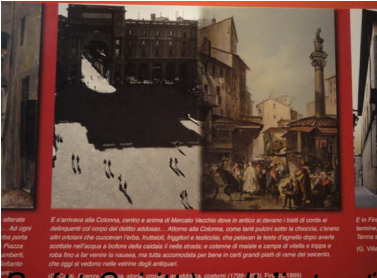
Dalla Conferenza Stampa - Foto di Lucia Rigacci



FIRENZE NEGLI OCCHI DELL'ARTISTA

Scritto da Antonella Burberi

Lunedì 16 Luglio 2012 23:13 - Ultimo aggiornamento Martedì 17 Luglio 2012 09:00



~~Barlocco posto analizzarsi e si desidera in tanti in la att (Piazza della Repubblica) uasi una a riga (Piazza~~