

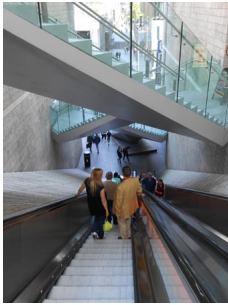
## Liverpool – il centro (commerciale)

Scritto da Simone Rebora

Domenica 02 Settembre 2012 21:33 -

---

Rispetto agli enormi circondari, che con il loro ordinato succedersi di villette a schiera affollano la riva destra del fiume Mersey, il **centro di Liverpool**, quello che si possa definire tale a livello storico e amministrativo, mantiene un'estensione piuttosto ridotta.



### Liverpool One

Dalla zona portuale fino alla stazione di Lime Street, e da qui fino alle due grandi cattedrali (cattolica e anglicana), dominante assoluta è la tipologia del **centro commerciale**. In particolare il quartiere di

#### **Liverpool One**

, vero

punto nevralgico della

*city*

, posto immediatamente a ridosso degli storici docks, è un'enorme e avveniristica "cittadina dell'acquisto", distesa su tre livelli e con intarsi di scaloni, scale mobili e strutture sospese. È questo forse il più sorprendente lascito del 2008, anno in cui Liverpool fu Capitale Europea della Cultura. Un insieme architettonico-urbanistico che, al di là della sua predisposizione al consumo immediato, impressiona tanto quanto le vicine cattedrali. E come un tempo i grandi monumenti erano costruiti per i principi o i papi, così oggi vengono innalzati allo

*shopping*

.

# Liverpool – il centro (commerciale)

Scritto da Simone Rebora

Domenica 02 Settembre 2012 21:33 -

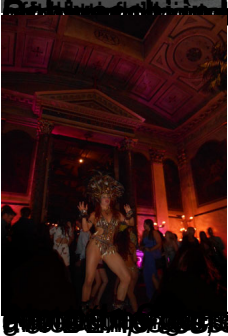
---



Il centro storico è il mercato di St. John's Church (stazione centrale per gli



Il centro storico è il mercato di St. John's Church (stazione centrale per gli



Il centro storico è il mercato di St. John's Church (stazione centrale per gli