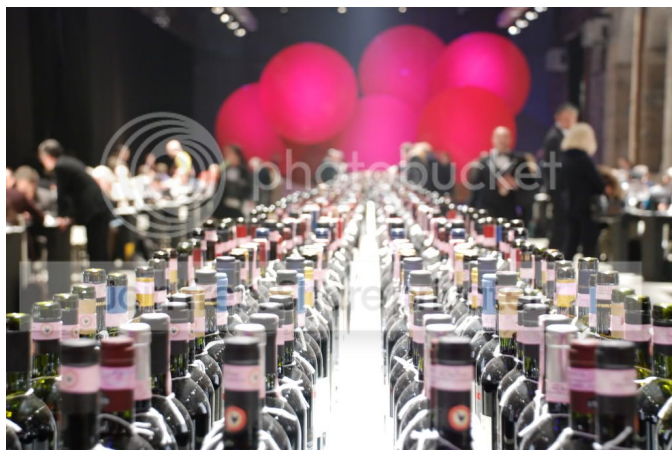


Chianti Classico Collection

Scritto da Nicoletta Consumi

Mercoledì 20 Febbraio 2008 10:51 - Ultimo aggiornamento Mercoledì 20 Febbraio 2008 12:27



ph G.P.

Anche quest'anno presso la bellissima cornice della Stazione Leopolda di Firenze, il 19 e 20 febbraio, si terrà la quindicesima edizione del Chianti Classico Collection.

Riuniti in maniera unitaria e sistematica più di mille bottiglie danno il benvenuto agli ospiti, alla stampa e agli addetti ai lavori. I vini presentati rappresentano oramai una eccellenza toscana sempre in costante miglioramento ed il lunghissimo tavolo pieno di bottiglie, abbigliate in modo diverso e disciplinatamente in fila, assomigliano ad una sfilata di "Haute Couture" che proprio a Firenze, agli inizi degli anni '60, ha avuto i natali ed ha dato origine al "Made in Italy" nel mondo.

Il numero di partecipanti è cresciuto negli anni amplificando l'importanza della manifestazione. Gli organizzatori da sempre cercano di coinvolgere il più ampio numero possibile di produttori per evidenziare la complessa rete di somiglianze che accomuna i loro prodotti, pur mantenendo salde le loro diversità.

La suggestiva ambientazione della Stazione Leopolda quest'anno ha fatto da cornice anche ad altre iniziative legate al Chianti come la presentazione di 16 immagini catturate nel territorio del Gallo Nero che hanno dato vita ad una "collection" di cartoline da scoprire.

La "collection" ospiterà inoltre il primo appuntamento di un ciclo di incontri su "il Chianti classico e i mercati internazionali" che mercoledì 20 alle 10:30 aprirà con un'analisi sul Regno Unito a cura del direttore responsabile di "Wine & Spirit" David Williams. L'intento della manifestazione è quello di offrire un viaggio a 360 gradi nel mondo del Chianti Classico e del suo territorio, in un incontro diventato negli anni uno dei maggiori eventi promozionali e mediatici realizzati in Italia, oltre che uno dei più importanti appuntamenti dell'agenda vitivinicola internazionale.



ph G.P.

Nicoletta Consumi - DEApres